

REGOLAMENTO

La manifestazione prevede Tornei A, B e C

TORNEO A: sono ammessi i giocatori con punteggio

Elo Fide/Elo Italia \geq 2000 e

stranieri equiparati.

TORNEO B: sono ammessi i giocatori con

punteggio **Elo Fide/Elo Italia $<$ 2000 e \geq 1600**

e stranieri equiparati.

TORNEO C: sono ammessi i giocatori con **Elo**

Italia $<$ 1600.

TEMPO DI RIFLESSIONE: per i

TORNEI A e B cadenza **Fischer** 100 minuti x

40 mosse + 15 minuti x concludere + 30 secondi

di abbuono a partire dalla prima mossa.

Torneo C: 90 minuti per 30 mosse (con controllo)

più 60 minuti per concludere la partita(Quick Play Finish)

QUOTA ISCRIZIONE: € 30

Per gli UNDER 18 la quota è ridotta a € 20,00

ISCRIZIONE GRATUITA PER GM, MI e MF.

ISCRIZIONE GRATUITA PER UNDER 12.

ISCRIZIONE GRATUITA PER I

CAMPIONI LOMBARDI UNDER 16 e 14.

Premi

	OPEN A	OPEN B	OPEN C
1°	Trofeo+300€	Coppa+150 €	Coppa+60 €
2°	230 €	Coppa+100 €	Coppa+40 €
3°	180 €	Coppa+ 80 €	Coppa+30 €
4°	150 €	60 €	
		1° < 1800 60 €	
		2° < 1800 40 €	

**IN SALA TORNEO E IN TUTTO L'EDIFICIO
SCOLASTICO E' VIETATO FUMARE.
VIETATO USARE TELEFONI CELLULARI
E PORTARE PALMARI**

ORARIO DI GIOCO

28 GENNAIO	Ore 14,30 Sorteggio	A seguire 1° turno
29 GENNAIO	Ore 9,00 2° turno	ore 15,30 3° turno
4 FEBBRAIO		Ore 15,30 4° turno
5 FEBBRAIO	Ore 9,00 5° Turno	Ore 15,30 6° turno
5 FEBBRAIO	Ore 20,30 Circa Premiazione	

Come raggiungere il luogo di gioco:

IN AUTO: da Milano (P.za Maciachini)

Strada Statale n° 33 Milano-Meda

uscita Varedo, seguire i cartelli

indicatori per Saronno al semaforo di

Solaro, si svolta per Ceriano L.tto, e poi seguire i cartelli
indicatori TORNEO SCACCHI.

Autostrada Milano - Como **A9** uscita

Saronno, al semaforo a destra e seguire i cartelli

indicatori per Monza, al semaforo di

Solaro, si svolta per Ceriano L.tto, e seguire i cartelli
indicatori TORNEO SCACCHI.

IN TRENO: Stazione F.N.M. di Saronno e poi
servizio auto private, previa prenotazione.

Orari ed informazioni dei treni:

<http://www.ferrovienord.it/tamtam/index.htm>

Le iscrizioni possono essere effettuate direttamente presso la sede di gioco, previa prenotazione telefonica. E' possibile inviare la prenotazione on-line a:

www.scacchiceriano.it (<http://www.scacchiceriano.it/Preiscrizioni.htm>)

E' comunque necessario confermare e regolarizzare la prenotazione entro l'orario di chiusura delle

iscrizioni. I giocatori che non siano in possesso della tessera agonistica F.S.I. per l'anno in corso

potranno sottoscriverla in sede di torneo.

Per lo svolgimento dei tornei Open A, B e C sarà adottato il sistema **svizzero**.

Il sorteggio del 1° turno verrà effettuato il giorno di inizio alle ore 14,30 presso la sede di gioco.

In tale occasione ogni giocatore dovrà consegnare la propria tessera agonistica F.S.I. per l'anno in corso, che gli verrà restituita al termine della manifestazione.

AVVERTENZA Per quanto non contemplato nel presente Bando - Regolamento valgono le norme del regolamento internazionale della FIDE e del regolamento tecnico della F.S.I. vigenti al momento dello svolgimento dei tornei. L'iscrizione alla manifestazione comporta l'accettazione totale ed incondizionata di quanto esposto nel presente bando. **L'organizzazione si riserva di apportare modifiche che si**

rendessero necessarie per il buon esito della manifestazione.

Visitate il nostro sito:

www.scacchiceriano.it

Troverete il programma del

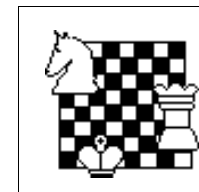
CIRCOLO SCACCHISTICO CERIANESE

LE CLASSIFICHE DI TUTTI I

NOSTRI TORNEI

ALBO D'ORO

CONI CRL FSI COMUNE DI CERIANO LAGHETTO



**CIRCOLO
SCACCHISTICO
CERIANESE**

Fondato nel 1984

Via Strameda 20020 Ceriano Laghetto (MI)
Tel. 338 77 11 884 Martedì - Giovedì: ore 21.00 - 24.00

www.scacchiceriano.it

E-mail: scacchiceriano@scacchiceriano.it

18° Festival Week-End della Lombardia

15° Trofeo

Comune di Ceriano Laghetto

28 - 29 GENNAIO

4 - 5 FEBBRAIO 2006

Tornei:

TORNEOA, TORNEO B, TORNEO C

Sede di gioco:

SCUOLE ELEMENTARI

Via Strameda

Ceriano Laghetto (MI)

Informazioni ed iscrizioni:

www.scacchiceriano.it

<http://www.scacchiceriano.it/Preiscrizioni.htm>

E-mail: scacchiceriano@scacchiceriano.it

Maurizio DIMO tel. 0296 62 253 ore pasti

Nicola PINO tel. 0296 62 643 ore pasti

	Open A >2000		Open B < 2000		Open C < 1600
2005	Yves RANOLA		Giovanni LISCIO		Massimiliano BIANCHI
	Open A		Open B		Promozione a 3a NAZ.
2004	Sergejs GROMOVS		Roberto CARDANI		Andrea MOLTENI
2003	Daniel CONTIN		Fabio Romano'		Raffaele MILAN
2002	Daniel CONTIN		Sabino BRUNELLO		Danilo PELIZZOLA
2001	Llambi QENDRO		Guido GENTILI		Stefano SAMPIETRO
	Magistrale	1ª Nazionale	2ª Nazionale	3ª Nazionale	Esordienti
2000	Carlo Barlocco	Fabio Romano'	Dragan Popovic		Adriano Boasso
1999	Gerardo Barbero	Claudio Olivieri	Fabrizio Berni		Franco Adda
1998	Llambi Quendro	Lorenz Drabke	Lorenzo Grampa		Sergio Dalla Libera
1997	Daniel Contin	Claudio Olivieri	Sergio Revinelli	Fortunato Valente	
1996	Sahbaz Nurkic	Alberto Miatello	Nando Franceschetti	Stefano Bacchini	Umberto Greco
1995	Sahbaz Nurkic	Valerio Raineri	Renzo Barosso	Vittorio Lemma	Massimiliano Morlotti
1994		Roberto Albanesi	Matteo Redaelli	Gianni Pulvirenti	Ivan Parolini
1993		Gabriele Crippa	Mario Raschella	Severino Begnis	Gianni Pulvirenti
1992			Simone Bianchi	Carlo Galimberti	Roberto Brusadelli

C. S. C. tel. 338 77 11 884 anche in sede di torneo