

## REGOLAMENTO

La manifestazione prevede Tornei A, B e C

**TORNEO A:** sono ammessi i giocatori con punteggio **Elo Fide/Elo Italia >= 2000** e stranieri equiparati.

**TORNEO B:** sono ammessi i giocatori con punteggio **Elo Fide/Elo Italia < 2000** e >=1600 e stranieri equiparati.

**TORNEO C:** sono ammessi i giocatori con **EloItalia < 1600**.

**TEMPO DI RIFLESSIONE:** per i

**TORNEI A e B** cadenza **Fischer** 100 minuti x concludere + 30 secondi di abbuono a partire dalla prima mossa.

**Torneo C:** 2 ore per concludere la partita (Q. P. F.)

**QUOTA ISCRIZIONE: € 30,00**

Per gli **UNDER 18** la quota è ridotta a € 20,00

**ISCRIZIONE GRATUITA PER GM, MI e MF.**

**ISCRIZIONE GRATUITA PER UNDER 12.**

**ISCRIZIONE GRATUITA PER I**

**CAMPIONI LOMBARDI UNDER 16 e 14.**

## Premi

	OPEN A	OPEN B	OPEN C
1°	Trfeo+300€	Coppa+150 €	Coppa+60 €
2°	230 €	Coppa+100 €	Coppa+40 €
3°	180 €	Coppa+ 80 €	Coppa+30 €
4°	150 €	60 €	
		1° <1800 60 €	
		2° <1800 40 €	

## ALLOGGI Vitale

Prezzo convenzionato per scacchisti e accompagnatori

Camera singola € 30,00

Camera doppia € 55,00

Per informazioni e prenotazioni Tel e Fax 0362505969

Via Martinelli, 54 Cesano Maderno (MI)

Le iscrizioni possono essere effettuate direttamente presso la sede di gioco, previa prenotazione telefonica. E' possibile inviare la prenotazione on-line a:

**www.scacchiceriano.it**

(<http://www.scacchiceriano.it/Preiscrizioni.htm>)

E' comunque necessario confermare e regolarizzare la prenotazione entro l'orario di chiusura delle iscrizioni.

I giocatori che non siano in possesso della tessera agonistica F.S.I. per l'anno in corso potranno sottoscrivere la in sede di torneo. Per lo svolgimento dei tornei

Open A, B e C sarà adottato il sistema **svizzero**.

**Il sorteggio del 1° turno verrà effettuato il giorno di inizio alle ore 19,15 presso la sede di gioco.**

In tale occasione ogni giocatore dovrà consegnare la propria tessera agonistica F.S.I. per l'anno in corso, che gli verrà restituita al termine della manifestazione.

**AVVERTENZA** Per quanto non contemplato nel presente Bando - Regolamento valgono le norme del regolamento internazionale della FIDE e del regolamento tecnico della F.S.I. vigenti al momento dello svolgimento dei tornei. L'iscrizione alla manifestazione comporta l'accettazione totale ed incondizionata di quanto esposto nel presente bando. **L'organizzazione si riserva di apportare modifiche che si rendessero necessarie per il buon esito della manifestazione.**

## ORARIO DI GIOCO

<b>31 MARZO</b>	<b>Ore 19,15</b>	<b>A seguire</b>
	<b>Sorteggio</b>	<b>1° turno</b>
<b>1 APRILE</b>	ore 9,30	ore 15,00
	<b>2° turno</b>	<b>3° turno</b>
<b>2 APRILE</b>	ore 9,30	ore 15,00
	<b>4° turno</b>	<b>5° turno</b>
<b>2 APRILE</b> Al termine Premiazione		

## ALBO D'ORO

	<b>Open A &gt;2000</b>		<b>Open B &lt; 2000</b>		<b>Open C &lt; 1600</b>
05	Y. RANOLA		G. LISCIO		M. BIANCHI
	<b>Open A</b>		<b>Open B</b>		<b>Pro. a 3a</b>
04	S. GROMOVS		R. CARDANI		A. MOLTENI
03	D. CONTIN		F. ROMANO'		R. MILAN
02	D. CONTIN		S. BRUNELLO		D. PELIZZOLA
01	L. QENDRO		G. GENTILI		S. SAMPIETRO
	<b>Magistrale</b>	<b>1ª Naz.</b>	<b>2ª Naz.</b>	<b>3ª Naz.</b>	<b>Esordienti</b>
00	C. BARLOCCO	F. ROMANO'	D. POPOVIC		A. BASSO
99	G. BAEBERO	C. OLIVIERI	F. BERNI		F. ADDA
98	L. QUENDRO	L. DRABKE	L. GRAMPA		S. DALLA LIBERA
97	D. CONTIN	C. OLIVIERI	S. REVINELLI	F. VALENTE	
96	S. NURKIC	MIATELLO	FRANCESCHETTI	S. BACCHINI	U. GRECO
95	S. NURKIC	V. RAINERI	R. BAROSSO	V. LEMMA	M. MORLOTTI
94		R. ALBANESI	M. REDAELLI	PULVIRENTI	I. PAROLINI
93		G. CRIPPA	M. RASCHELLA	S. BEGNIS	G. PULVARENTI
92			S. BIANCHI	GALIMBERTI	R. BRUSADELLI

## Come raggiungere la sede di gioco:

**IN AUTO:** da Milano (P.za Maciachini)

Strada Statale n° 33 Milano-Meda

uscita Varedo, seguire i cartelli

indicatori per Saronno al semaforo di Solaro, si svolta per Ceriano L.tto, e poi seguire i cartelli indicatori TORNEO SCACCHI.

Autostrada Milano - Como A9 uscita

Saronno, al semaforo a destra e seguire i cartelli

indicatori per Monza, al semaforo di

Solaro, si svolta per Ceriano L.tto, e seguire i cartelli indicatori TORNEO SCACCHI.

**IN TRENO:** Stazione F.N.M. di Saronno e poi servizio auto private, previa prenotazione.

Orari ed informazioni dei treni:

<http://www.ferrovienord.it/tamtam/index.htm>



**SARONNO**

Via Roma, 60

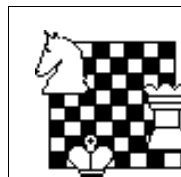
Tel 0296 248 605 Fax 0296 198 468

[www.cipra.it](http://www.cipra.it)

*raffaele*  
*cocktail bar*

CERIANO LAGHETTO (MI)

CONI CRL FSI COMUNE DI CERIANO LAGHETTO



**CIRCOLO  
SCACCHISTICO  
CERIANESE**

*Fondato nel 1984*

Via Strameda 20020 Ceriano Laghetto (MI)

Tel. 338 77 11 884 Martedì - Giovedì: ore 21.00 - 24.00

[www.scacchiceriano.it](http://www.scacchiceriano.it)

E-mail: [scacchiceriano@scacchiceriano.it](mailto:scacchiceriano@scacchiceriano.it)

**WWW.FIRESTOP.IT**

VENDITA ESTINTORI,  
MANUTENZIONE NOLEGGIO  
ATTREZZATURE ANTINCENDIO,  
ANTIFOTUNISTICA,  
SEGNALETICA,  
FORMAZIONE ANTINCENDIO



FORMAZIONE SICUREZZA SUL LAVORO

**WWW.WST.COM**

[info@wstitalia.com](mailto:info@wstitalia.com)

Per contatto voce: 0296 459 201

CONSULENZA & SERVIZI

PER L'ATTUAZIONE SICUREZZA sul LAVORO  
D.LGS. 626/94 - 494/96 - H.A.C.C.P. ANTINCENDIO

PIZZERIA  
RISTORANTE  
SPECIALITA' PESCE

Via PIAVE, 14

20020 Cogliate (MI)

Tel 02 966 09 82



La Ruota - Pizzeria Ristorante - Mafru S.r.l.

**F.B. BASILICO S.R.L.**

LAVORAZIONI E POSA IN OPERA DI  
MARM, GRANITI, CERAMICHE,  
PAVIMENTI E RIVESTIMENTI IN GENERE

20020 CERIANO LAGHETTO

VIA GRAMSCI, 20

TEL 02 966 07 88 - FAX 02 966 28 41

**FERRARIO**

FABBRICA CONFETTI,  
BOMBONIERE, ARTICOLI REGALO, TIPOGRAFIA.

Via Carducci, 6 - 20020 Ceriano Laghetto (MI)

Tel. 02 966 09 06 - Fax 02 964 60 114

[www.ferrariobomboniere.it](http://www.ferrariobomboniere.it) e-mail: [info@ferrariobomboniere.it](mailto:info@ferrariobomboniere.it)

FONDERIA ARTISTICA

Zaffaroni Emanuele

*coppe  
targhe  
trofei*

Via D'Annunzio, 4 Tel 0296 89 992

21040 GERENZANO (VA)

**18° Festival Week-End  
della Lombardia**

**15° Trofeo**

**Comune di Ceriano Laghetto**

**31 MARZO**

**1 - 2 APRILE 2006**

Tornei:

**TORNEOA, TORNEO B, TORNEO C**

Sede di gioco:

**SCUOLE ELEMENTARI**

**Via Strameda**

**Ceriano Laghetto (MI)**

Informazioni ed iscrizioni:

[www.scacchiceriano.it](http://www.scacchiceriano.it)

<http://www.scacchiceriano.it/Preiscrizioni.htm>

E-mail: [scacchiceriano@scacchiceriano.it](mailto:scacchiceriano@scacchiceriano.it)

Maurizio DIMO tel. 0296 62 253 ore pasti

Nicola PINO tel. 0296 62 643 ore pasti

C. S. C. tel. 338 77 11 884 anche in sede di torneo

**IN SALA TORNEO E IN TUTTO L'EDIFICIO  
E' VIETATO FUMARE, USARE TELEFONI CELLULARI  
E PALMARI**



**SALA** *Onoranze Funebri*

*Servizio continuato - cremazioni - trasporti ovunque*

*Ceriano Laghetto (MI) - VIA G. MAZZINI, 50*

**Tel. 02 966 30 62 - 02 966 07**

*Ristorante "al Parco"*



Via Laghetto, 67 Ceriano L. to (MI) **Tel 029660727**