



**SPECIALE CONVEZIONE ALBERGHIERA**

Villaggio Lido d'Abruzzo (4 stelle)

Via Makarska, Lungomare Nord 64026 ROSETO DEGLI ABRUZZI (TE)

PER PRENOTAZIONI ☎ 085.8942643- Fax 085.8944346

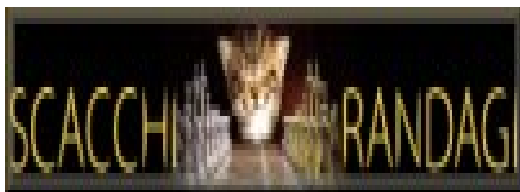
[www.villaggiolidodabruzzo.it](http://www.villaggiolidodabruzzo.it) e-mail: [info@villaggiolidodabruzzo.it](mailto:info@villaggiolidodabruzzo.it)

**PENSIONE COMPLETA**

€ 48,00 in villetta muratura

Per informazioni e gruppi (5 persone o più) contattare:

[asdlogicclass@gmail.com](mailto:asdlogicclass@gmail.com)



**A.D. L'ARROCCO CHESS CLUB**



**FEDERAZIONE SCACCHISTICA ITALIANA**

**COMITATO REGIONALE Abruzzese**



**5° Festival Internazionale "Città di Roseto degli Abruzzi"**  
**- Dal 3 al 6 Gennaio 2014**

**OPEN A** - Fascia Elo Maggiore o uguale 1800

**OPEN B** - Fascia Elo Minore di 1850

**Open C** - Fascia Elo Minore di 1600

**Valido per la variazione del punteggio Elo F.S.I. e F.I.D.E.**

Via Makarska, Lungomare Nord 64026 ROSETO DEGLI ABRUZZI (TE)

Per Informazioni e iscrizioni telefonare a questi numeri 3473333830

☎ 3923741040 [gianluca.mircoli@tiscali.it](mailto:gianluca.mircoli@tiscali.it) al sito [www.arroccocheessclub.net](http://www.arroccocheessclub.net)

*Per iscriversi o per vedere i prescritti al torneo guardare questi link:*

<http://vesus.org/tornei/open-a-5deg-festival-di-roseto-degli-abruzzo/>

<http://vesus.org/tornei/open-b-5deg-festival-di-roseto-degli-abruzzo/>

<http://vesus.org/tornei/open-c-5deg-festival-di-roseto-degli-abruzzo/>



### **LA MANIFESTAZIONE PREVEDE I SEGUENTI TORNEI:**

**Open A** - Fascia Elo Maggiore 1800 - **Open B** - Fascia Elo Minore di 1850

**Open C** - Fascia Elo Minore di 1600

I partecipanti italiani e stranieri residenti in Italia dovranno possedere la tessera agonistica o junior FSI 2014. Se sprovvisti potranno sottoscrivere in sede di gioco con una maggiorazione di € 3,00.

#### **Modalità di svolgimento dei tornei**

Sei turni Sistema Svizzero.

#### **Tempo di riflessione**

**Tempo di riflessione:** 90 min + 30 sec. a mossa.

**Secondo le norme FIDE del 1° Luglio 2009 il tempo di attesa consentito prima della determinazione di una sconfitta a forfait è di 60 minuti.**

#### **Orario di Gioco:**

	<b>Open A</b>	<b>Open B</b>	<b>OPEN C</b>	<b>Ore</b>
Venerdì 3 Gennaio 2014	Termine d'iscrizione			18,00
Venerdì 3 Gennaio 2014	1° Turno	1° Turno	1° Turno	19,30
Sabato 4 Gennaio 2014	2° Turno	2° Turno	2° Turno	09,30
Sabato 4 Gennaio 2014	3° Turno	3° Turno	3° Turno	15,30
Domenica 5 Gennaio 2014	4° Turno	4° Turno	4° Turno	09,00
Domenica 5 Gennaio 2014	5° Turno	5° Turno	5° Turno	15,30
Lunedì 6 Gennaio 2014	6° Turno	6° Turno	6° Turno	09,30
Lunedì 6 Gennaio 2014	La Premiazione			15,30

#### **QUOTE D'ISCRIZIONI:**

**Le prescrizioni vanno eseguite nei tempi riportati nella tabella:**

	Entro il 15 Dicembre 2013 Con il versamento	Dopo 15 Dicembre 2013
<b>Open "A" e Open "B"</b>	€ 50,00	€ 60,00
<b>Open "C"</b>	€ 35,00	€ 50,00
<b>Under 18 e Over 65</b>	€ 35,00	€ 45,00

L'iscrizione al Torneo dovrà essere corrisposta, mediante bonifico bancario intestato a Mircoli Gianluca. Il Conto bancario è **Intesa Sanpaolo Roma** IBAN **IT26 2030 6903 256008873490111**. La ricevuta del pagamento deve essere presentata in sala torneo entro le ore 18 del 3 Gennaio 2014.



Per calcolare la Classifica Finale sarà adottato il **Buchholz Internazionale**.

I criteri di spareggio sono: **Buchholz Cut1** (Buchholz senza il peggiore risultato), **Buchholz Total**, (Buchholz Totale), **Buchholz Average Rat. Opp.** (la media dell'Elo degli Avversari incontrati).

**I premi sono netti e non cumulabili né divisibili.**

<b>Premi</b>	<b>Open "A"</b>	<b>Open "B"</b>	<b>Open "C"</b>
1° Assoluto:	€ 500 + Trofeo *	€ 100 + Trofeo *	€ 70 + Trofeo
2° Assoluto:	€ 350	€ 80	<b>Coppa + Libro</b>
3° Assoluto:	€ 260	€ 65	<b>Coppa + Libro</b>
4° Assoluto:	€ 150	Premio	Libro + Premio
5° Assoluto:	€ 130		
1° Classificato Fascia 2000- 2199:	€ 80 + Coppa Open "A"		
1° Classificato Fascia 1800- 1999:	€ 80 + Coppa Open "A"		

\* *Vince un soggiorno nel torneo Weekend che organizza l'Associazione A.D. L'Arrocco Chess Club in camera singola x per weekend.*

L'organizzazione si riserva il diritto di apportare le opportune modifiche per la buona riuscita della manifestazione. Con l'iscrizione si accetta quanto previsto dal presente Bando. Per le variazioni ELO e per quanto non previsto vengono considerate valide le norme stabilite dalla F.S.I.

**Sarà presente la trasmissione on line delle partite giocate nelle prime 12 scacchiere.**

**I Premi verranno consegnati solo ai giocatori presenti alla Premiazione.**

